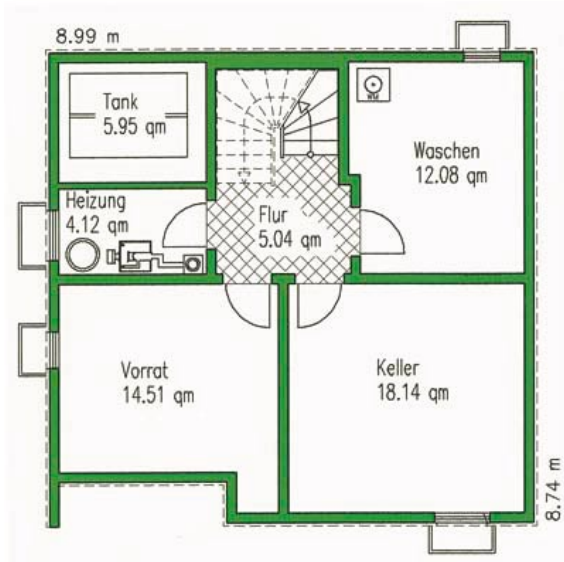
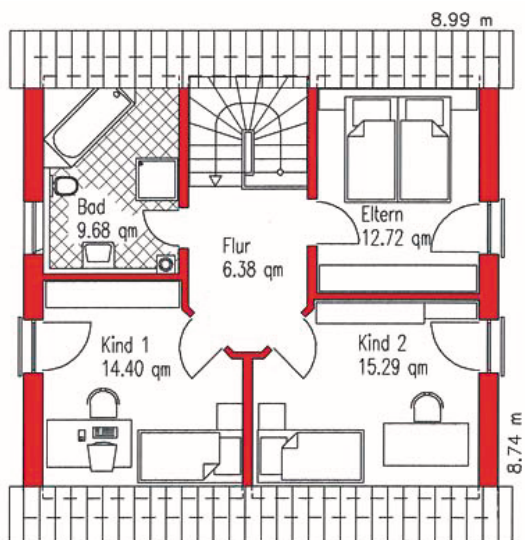
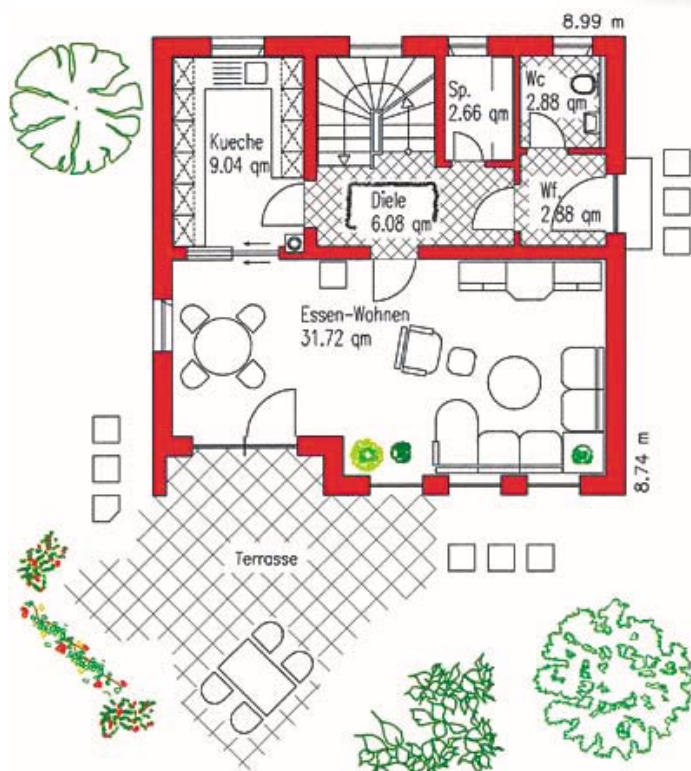




## Datenblatt

# Haus Eysölden

Grundrisse Erdgeschoss, Dachgeschoss und Keller



Wohnfläche gesamt 98 qm  
Nutzfläche 66 qm

Wohn-/Nutzfläche gesamt 164 qm



Michael Bruckschlögl GmbH  
Weinsfeld A6  
91161 Hilpoltstein

Tel. 0 91 79 / 96 66-0  
Fax 0 91 79 / 96 66-30  
info@bruckschloegl.de