

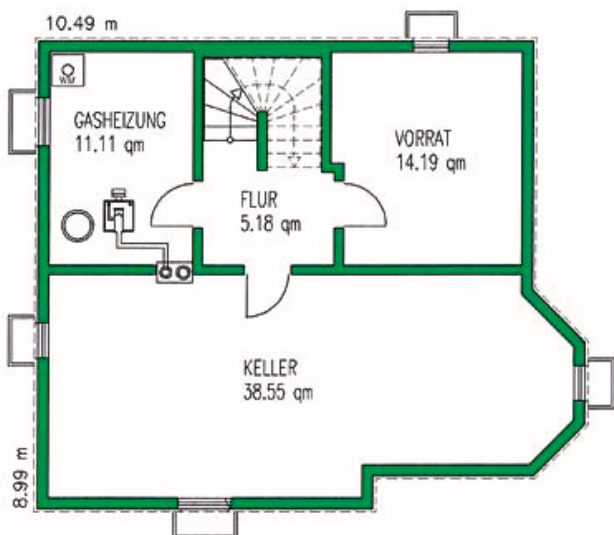
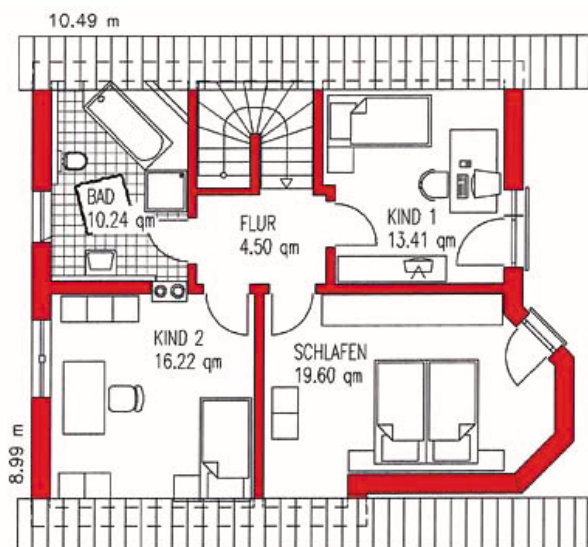


Datenblatt

Haus

Lindelburg

Grundrisse Erdgeschoss, Dachgeschoss und Keller



Wohnfläche gesamt 114,5 qm

Nutzfläche 74,5 qm

Wohn-/Nutzfläche gesamt 189 qm



Michael Bruckschlögl GmbH
Weinsfeld A6
91161 Hilpoltstein

Tel. 0 91 79 / 96 66-0
Fax 0 91 79 / 96 66-30
info@bruckschloegl.de