

Neubau eines MFH mit 9 Wohneinheiten

Bauort: Kneippstraße, 91154 Roth

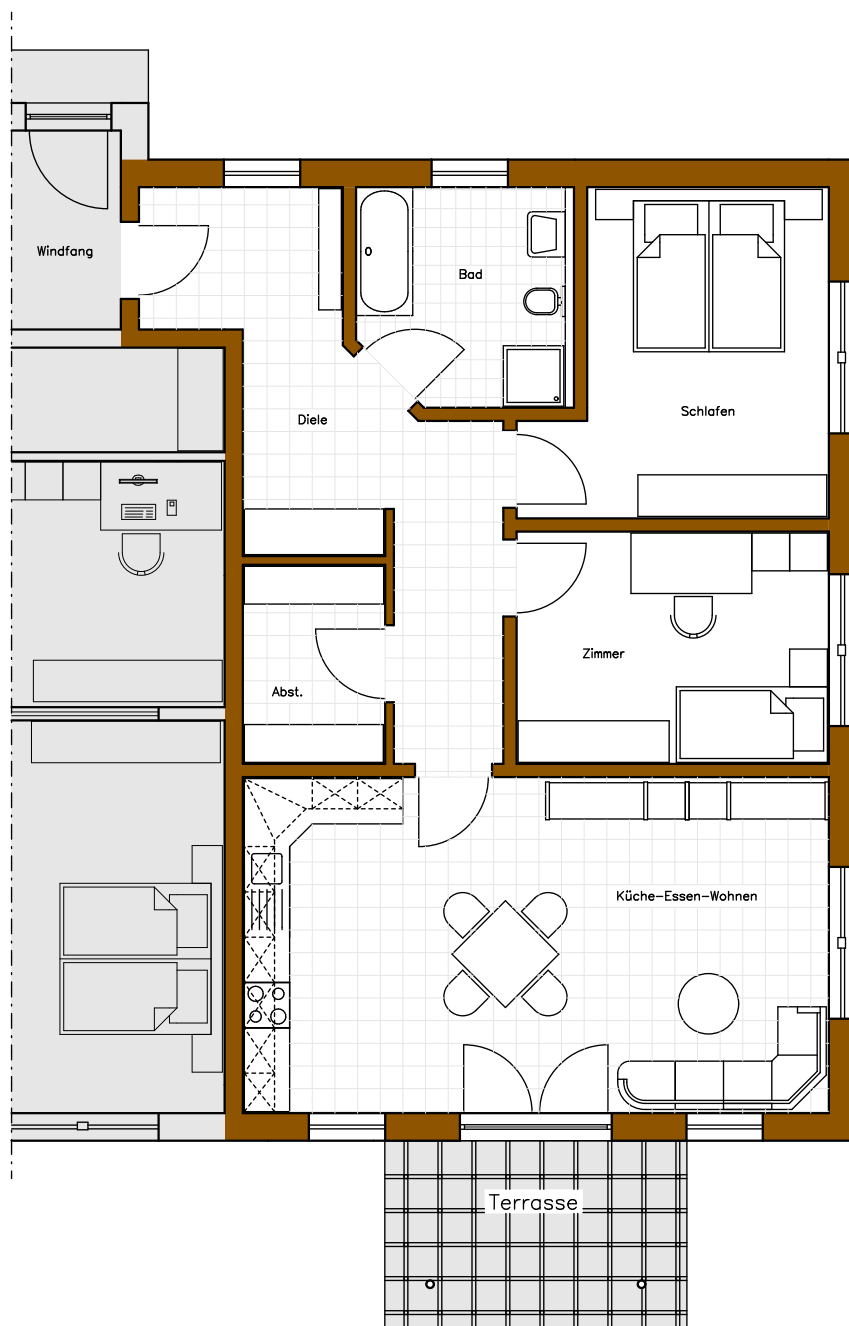
Das Grundstück ist eingebettet in einem bestehenden Wohngebiet und zeichnet sich daher vor allem durch die ruhige Lage aus. Die sehr gute Autobahnanbindung sowie regelmäßige Zugverbindungen erleichtern die Wege nach Nürnberg, aber auch nach Ingolstadt, immens. Roth überzeugt zum Wohnen nicht nur geografisch, sondern bietet durch die nahe gelegenen Roth- und Brombachseen und das fränkische Seenland einen hohen Naherholungswert. Die Kreisstadt Roth hat alle lokalen Verwaltungsorgane, wie die Gemeinde oder das Landratsamt, direkt im Ort. Gleiches gilt auch für zahlreiche Ärzte und das Kreisklinikum Roth. Ein dichtes Netz an Supermärkten und Geschäften deckt die alltägliche Versorgung ab. Außerdem ist die fußläufige Nähe des Schulzentrums mit Grund-, Mittel-, Realschule, Gymnasium und zahlreichen Kindergärten und -tagesstätten zu erwähnen.

Einige Punkte zur Ausstattung:

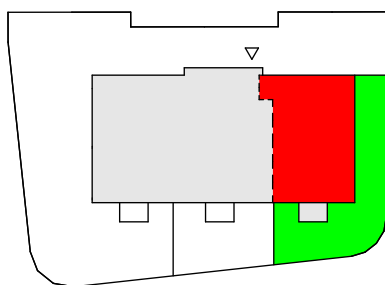
- Energieeffizienzstandard KfW 55
- Massives Ziegelmauerwerk mit Kammerfüllung
- Fußbodenheizung
- Bäder mit hochwertiger Sanitärausstattung
- Dreifachverglaste, teils bodentiefe, Fenster
- Kellerabteile für jede Wohnung
- Baubeginn 2022

Gerne können Sie einen Gesprächstermin vereinbaren, um über das Projekt zu sprechen.

Erdgeschosswohnung mit Terrasse und Garten



M = 1:100



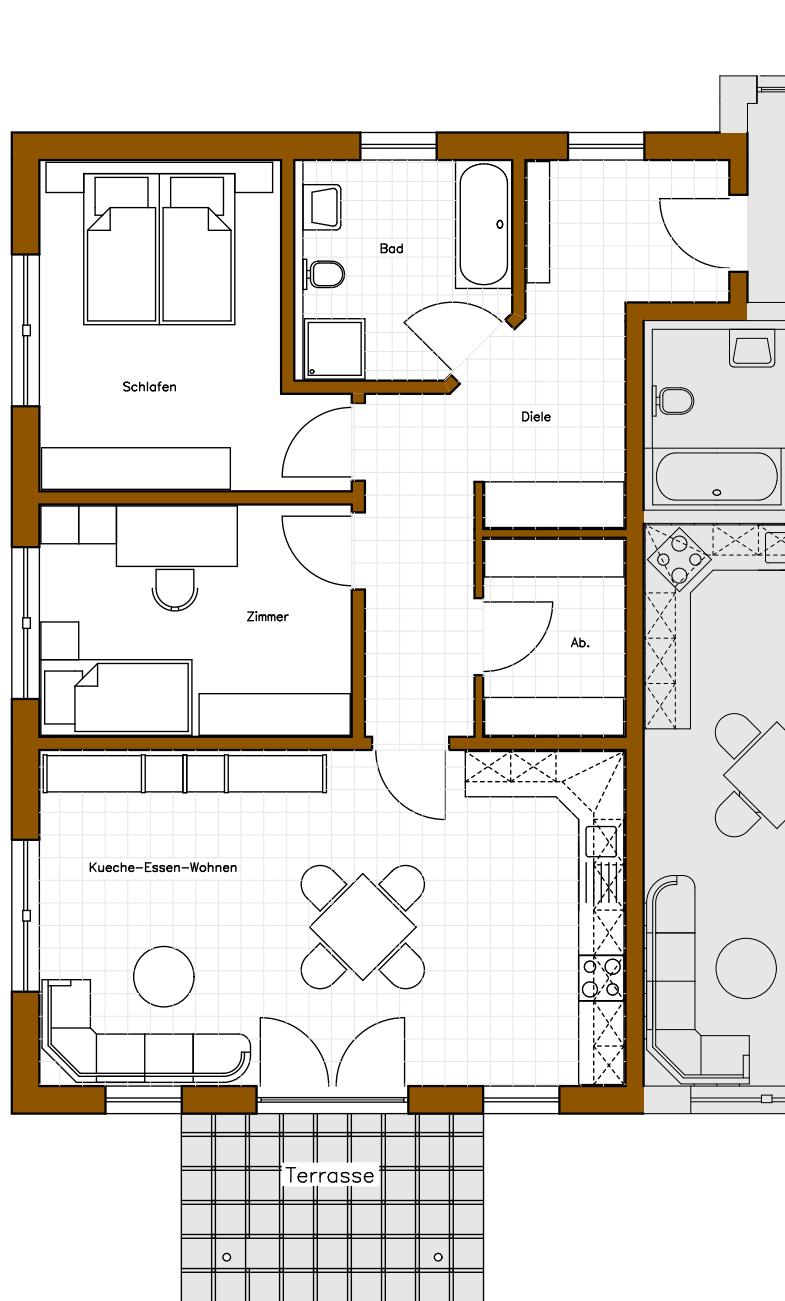
ETW – Roth

Wohnung 1

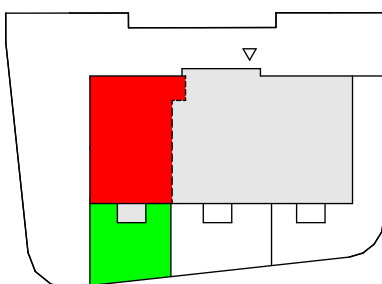
Wohnfläche nach WoFIV

ca. 95 m²

Erdgeschosswohnung mit Terrasse und Garten



M = 1:100



ETW – Roth

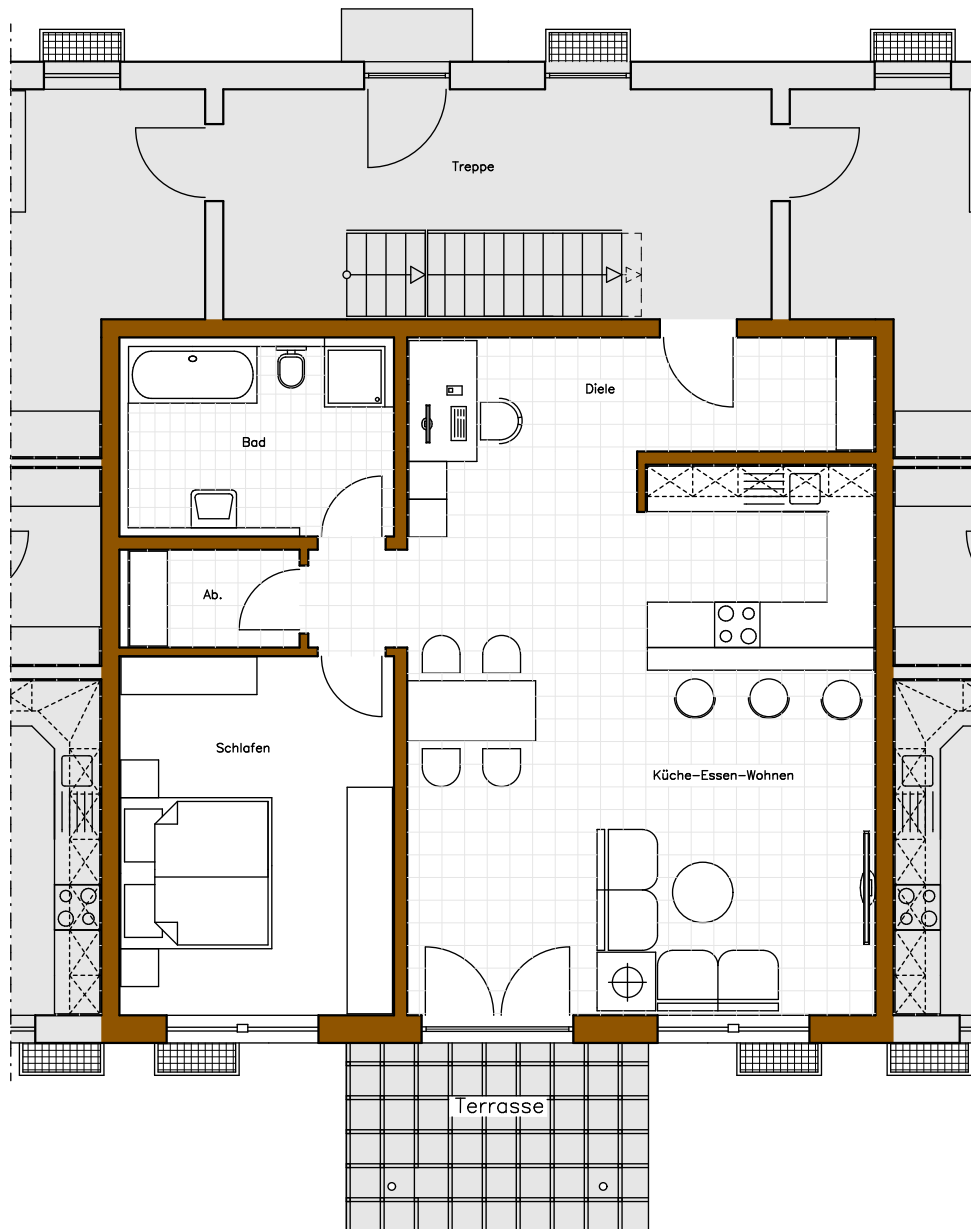
Wohnung 2

Wohnfläche nach WoFIV

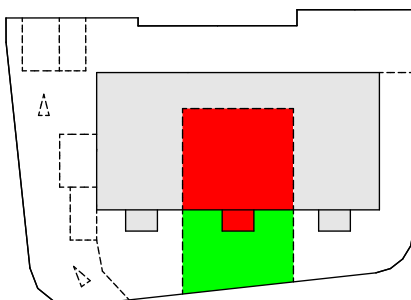
ca. 95 m²



Erdgeschosswohnung mit Terrasse und Garten



M = 1:100



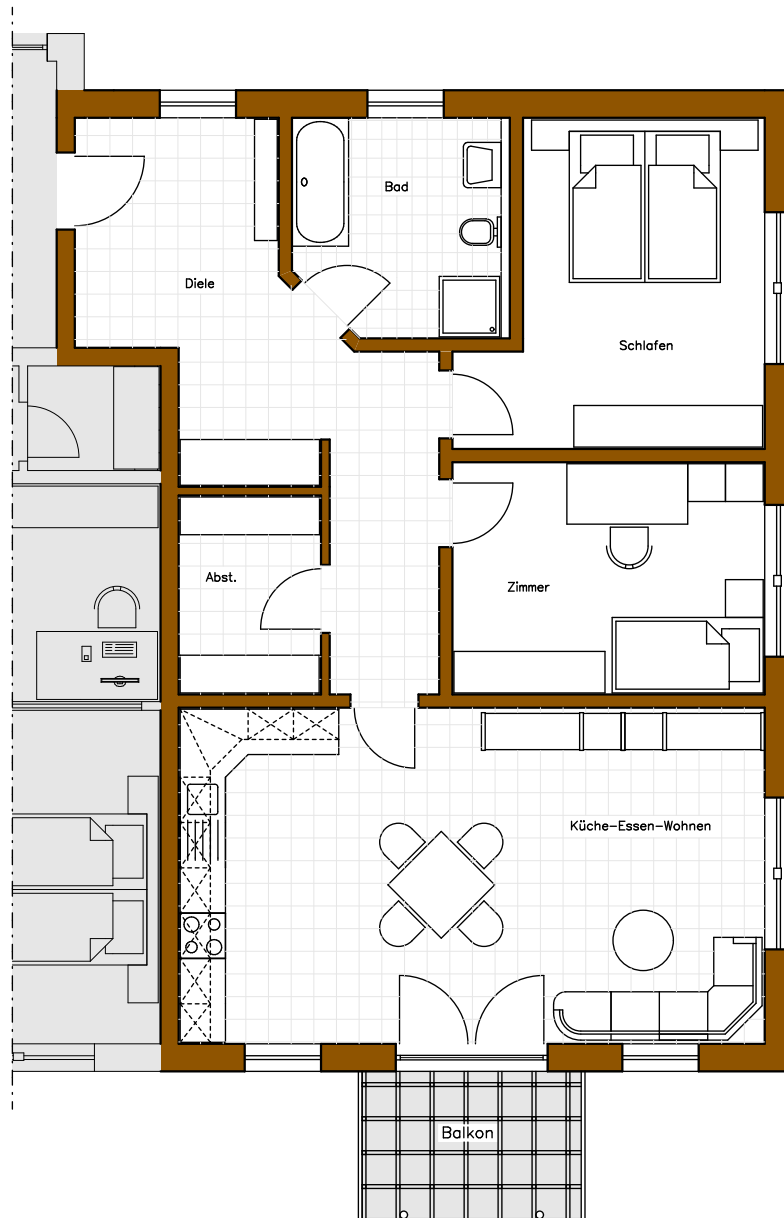
ETW – Roth

Wohnung 3

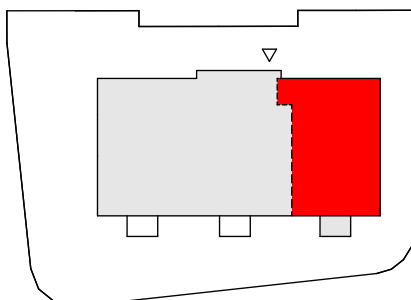
Wohnfläche nach WoFIV

ca. 90 m²

Obergeschosswohnung mit Balkon



M = 1:100



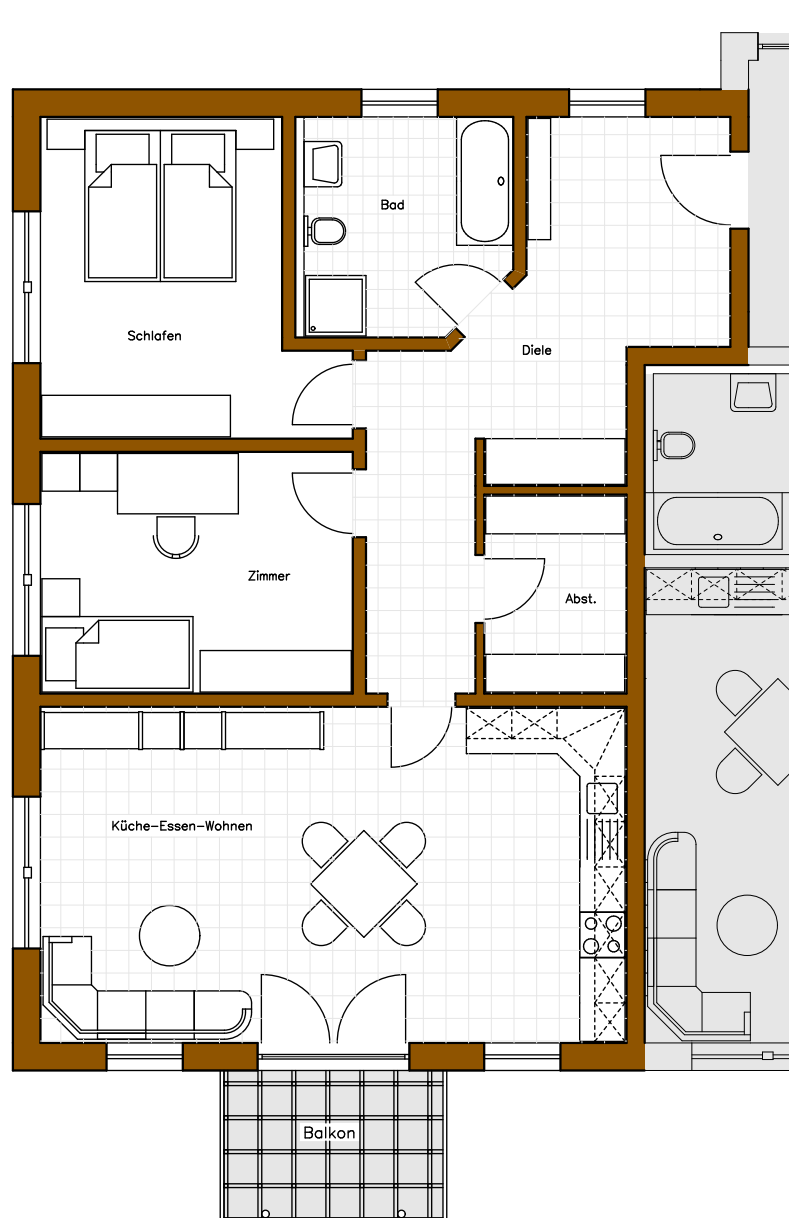
ETW – Roth

Wohnung 4

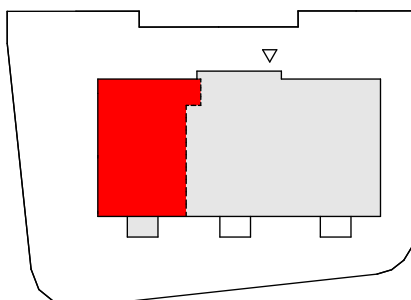
Wohnfläche nach WoFIV

ca. 95 m²

Obergeschosswohnung mit Balkon



M = 1:100



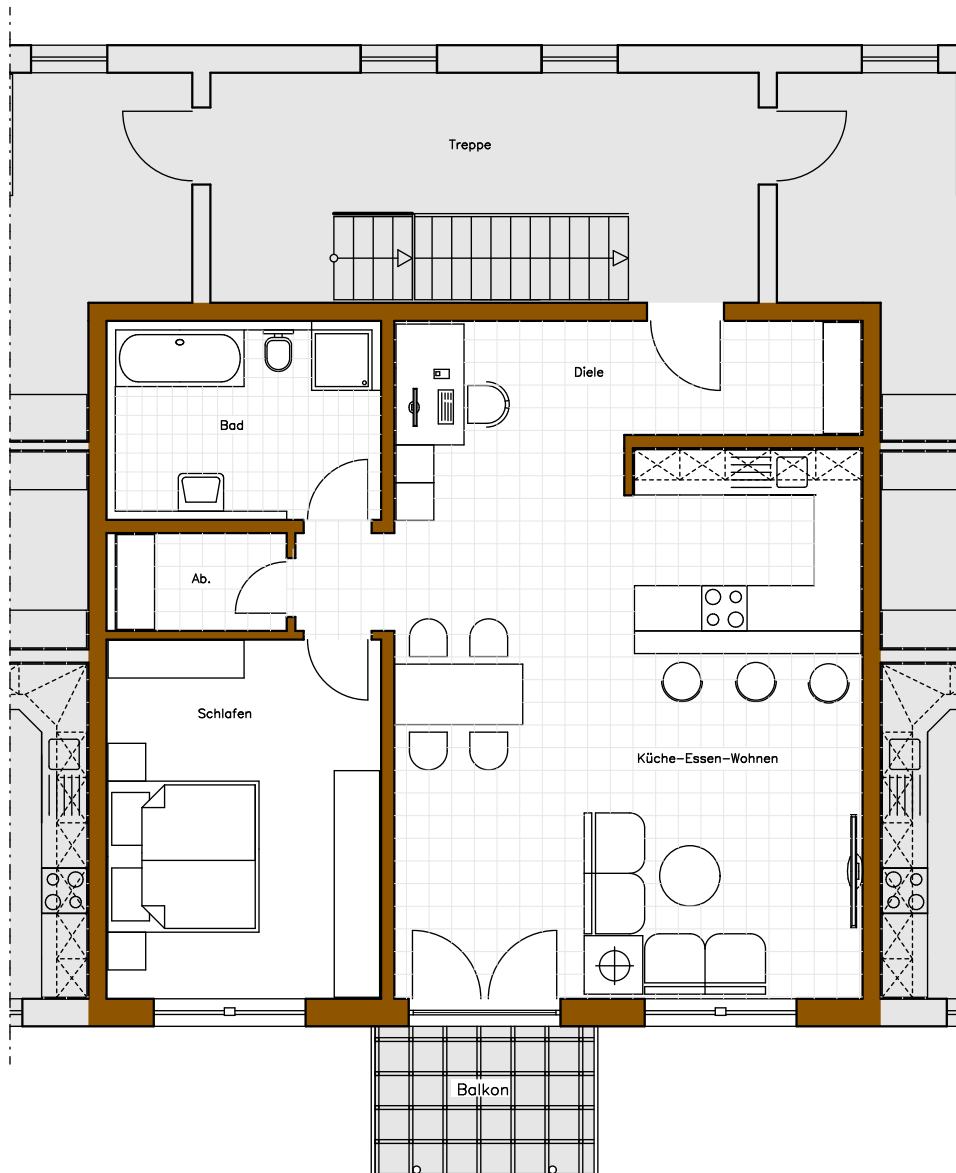
ETW – Roth

Wohnung 5

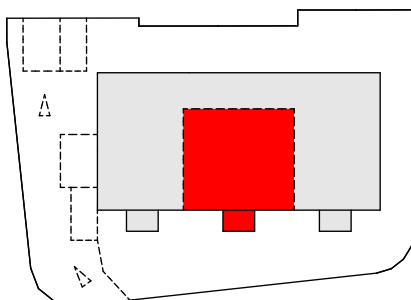
Wohnfläche nach WoFIV

ca. 95 m²

Obergeschosswohnung mit Balkon



M = 1:100



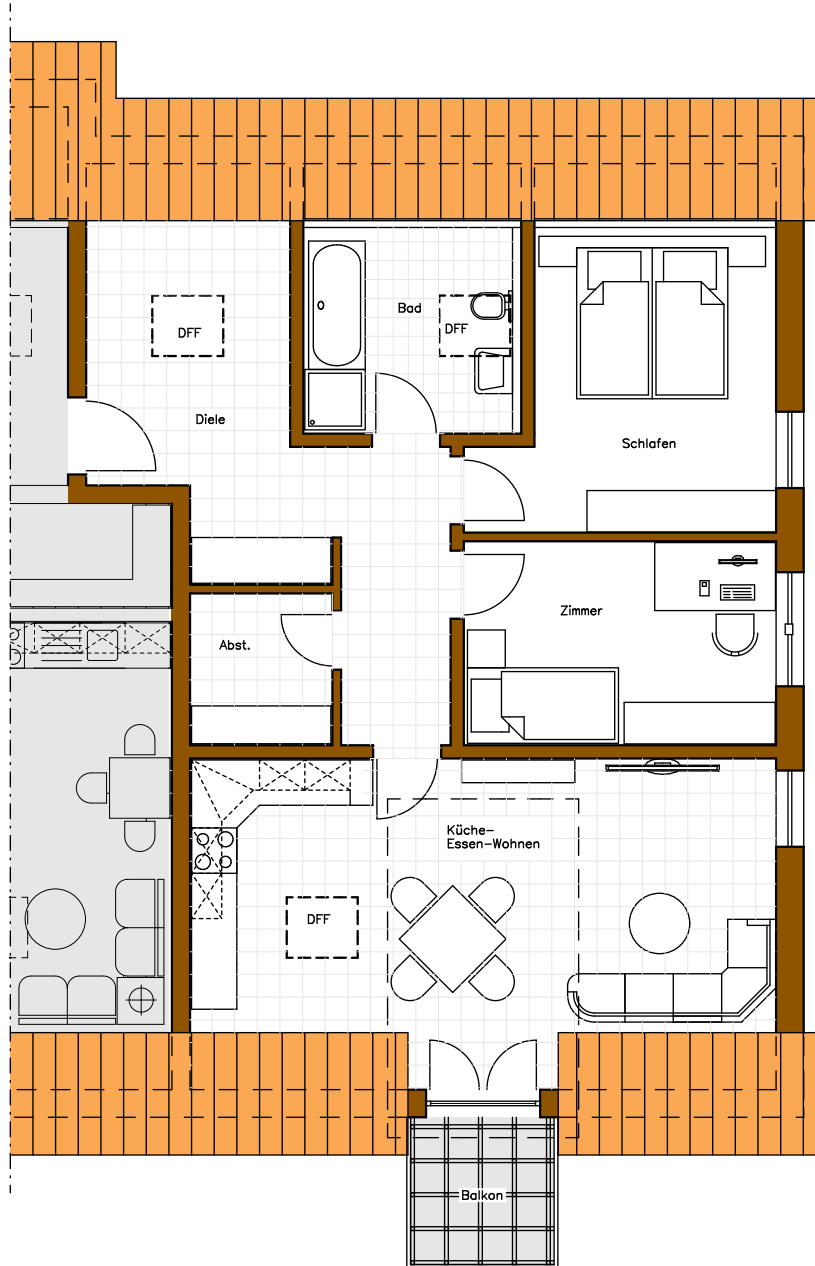
ETW – Roth

Wohnung 6

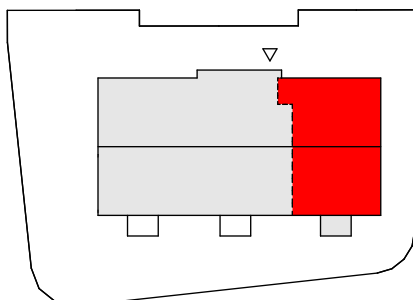
Wohnfläche nach WoFIV

ca. 88 m²

Dachgeschosswohnung mit Balkon



M = 1:100



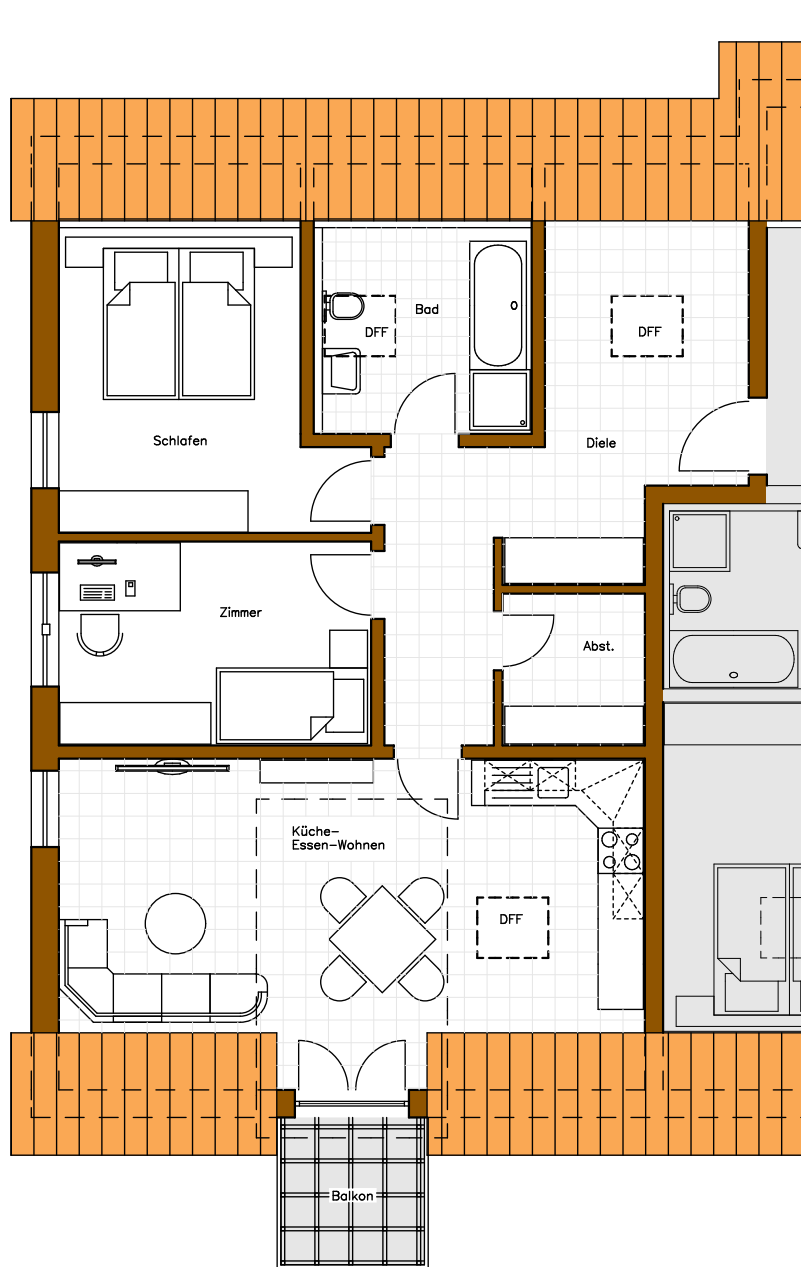
ETW – Roth

Wohnung 7

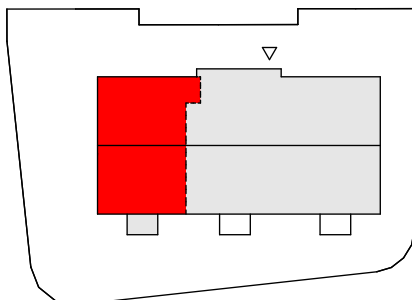
Wohnfläche nach WoFIV

ca. 74 m²

Dachgeschosswohnung mit Balkon



M = 1:100



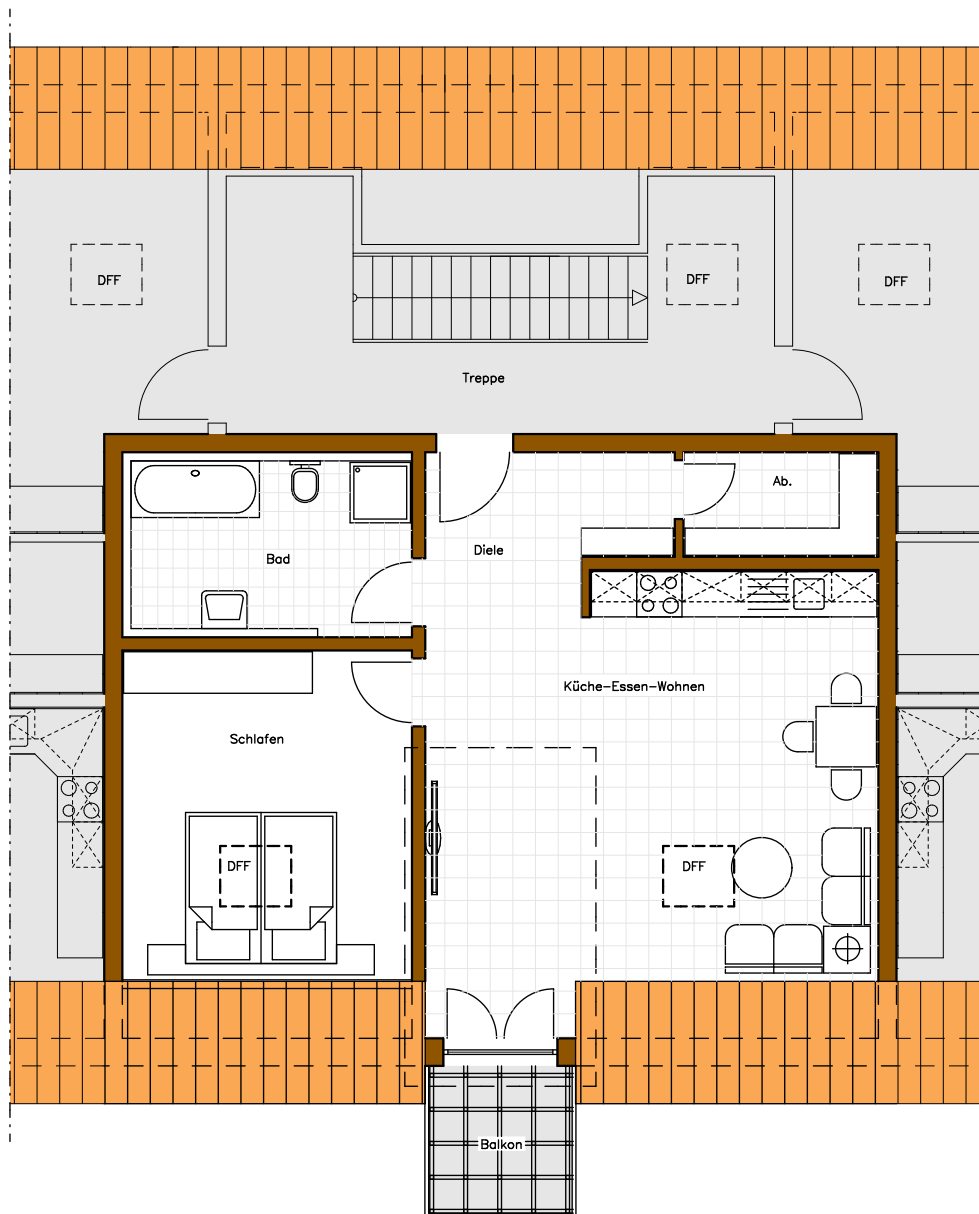
ETW – Roth

Wohnung 8

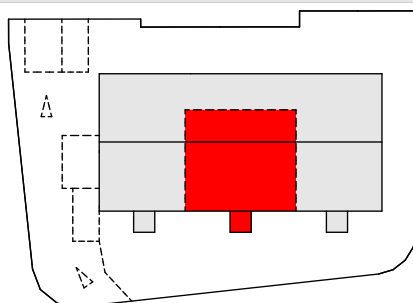
Wohnfläche nach WoFIV

ca. 74 m²

Dachgeschosswohnung mit Balkon



M = 1:100



ETW – Roth

Wohnung 9

Wohnfläche nach WoFIV

ca. 64 m²